

Dentro del programa de Diplomacia Pública impulsado por el *Ministerio de Asuntos Exteriores y Cooperación*, Casa Sefarad-Israel es la entidad pública española responsable de establecer vínculos con los 16 millones de personas judías existentes en el mundo, mediante una estrecha relación con sus comunidades repartidas por los cinco continentes y el Estado de Israel. El punto de partida, la preservación de la herencia histórica aportada por los judíos que habitaron numerosas ciudades españolas, desde el siglo I al XV; así como la necesaria divulgación de elementos culturales, sociales y económicos relacionados con ámbitos judíos. Desde finales del siglo XX, con una mirada moderna, España ha comenzado a restañar una injusta e incomprensible medida. El presente de un mundo globalizado e intercultural nos permite transformar el pasado en una oportunidad de aprendizaje conjunto, de atracción de interés y refuerzo de vínculos, aportando una necesaria contemporaneidad a un rico legado histórico sobre el que cimentar un futuro de cooperación.

En palabras de *SM El Rey*: “Sefarad no es ya una nostalgia, sino un hogar en el que no debemos decir que los judíos puedan sentirse como en casa, porque los hispano-judíos están en su propia casa”. *Welcome to Sefarad* se convierte en una potente idea motivadora sobre la que dar vida al concepto de Sefarad y nuclear un ambicioso programa de imagen y comunicación que facilite la necesaria divulgación de la huella judía en España, así como la cooperación actual entre nuestro país, el Estado de Israel y las Comunidades Judías internacionales.

Casa Sefarad Israel.

nítida



Wellcome to Sefarad  
**Comunicación**

## Plan Estratégico de Marca, Imagen y Comunicación 2010-2013:

De la **influencia** de la cultura sefardí  
en nuestra identidad a la contemporaneidad  
de **Sefarad** y la difusión de lo **judío**  
en un entorno **multicultural**.



nítida



Wellcome to Sefarad  
**Comunicación**

# 1. REFLEXIONES

**“Sefarad  
no es ya una nostalgia,  
sino un hogar  
en el que no debemos decir  
que los judíos  
puedan sentirse como en casa,  
porque los hispano-judíos  
están en su propia casa”.**

**“Además  
de cubrir sus objetivos,  
Casa Sefarad-Israel  
puede convertirse  
en una plataforma  
de contribución  
a la paz”.**

MIGUEL ÁNGEL MORATINOS,

MINISTRO DE ASUNTOS EXTERIORES  
Y COOPERACIÓN DEL GOBIERNO DE ESPAÑA

nítida



Wellcome to Sefarad  
**Comunicación**

**“Nuestra  
identidad actual  
aspira a  
integrar lo judío”.**

ALBERTO RUIZ-GALLARDÓN,

ALCALDE DE MADRID.

**“Desde la memoria  
podemos crear  
una justicia  
que no sea  
un sistema cerrado,  
sino una respuesta  
incesante  
a la injusticia”.**

MANUEL REYES MATE,

PREMIO NACIONAL DE ENSAYO 2009  
Y MIEMBRO DEL CONSEJO ASESOR  
DE CASA SEFARAD-ISRAEL.



**“Madrid es  
una ciudad cosmopolita,  
habituada  
a sentir influencias  
de distintos lugares del mundo,  
a identificarse  
y reconocerse  
en el otro”.**

SIMJA DUJOV,

MÚSICO KLEZMER JUDEO-ARGENTINO.

nítida



Wellcome to Sefarad  
**Comunicación**

**“Estamos  
todavía inmersos  
en un proceso  
de búsqueda  
de identidad  
de Israel”.**

SHLOMO AVAYOU,  
ESCRITOR TURCO AFINCADO EN ISRAEL.

nítida



Wellcome to Sefarad  
**Comunicación**

**“Quien no aprende  
algo cada día  
se disminuye”.**

FRASE EXTRAÍDA DEL TALMUD.

nítida



Wellcome to Sefarad  
**Comunicación**

## 2. LOS RETOS

# ASUMIR LA COMPLEJIDAD

CON UN MENSAJE DINÁMICO  
QUE ABRA HORIZONTES  
Y SINTETICE LA MISIÓN  
DE CASA SEFARAD-ISRAEL.

# EXPRESAR UNA IDEA

CREANDO  
UNA IMAGEN MENTAL  
QUE AGLUTINE  
INTERESES DE PÚBLICOS  
MUY DIVERSOS Y HETEROGÉNEOS.

## **VERTEBRAR LA ACCIÓN**

MEDIANTE LÍNEAS ESTRATÉGICAS  
Y PROGRAMAS DE TRABAJO  
QUE CONCENTREN NOTORIEDAD  
Y REPERCUSIÓN DE ACTIVIDADES.

# POTENCIAR EL PERFIL INSTITUCIONAL

PONIENDO EN VALOR  
EL MUNDO JUDÍO Y SU DIVERSIDAD,  
DESDE UNA PERSPECTIVA MULTICULTURAL  
CONTEMPORÁNEA.



# UBICAR UNA FUNCIÓN ESTRATÉGICA

DESTACANDO  
LA SINGULARIDAD Y POTENCIALIDAD  
DE CASA SEFARAD-ISRAEL  
COMO REFERENCIA INTERNACIONAL  
DE LAS COMUNIDADES JUDÍAS,  
AL SERVICIO  
DE LA POLÍTICA EXTERIOR  
ESPAÑOLA Y EUROPEA.

# LA MEMORIA COMO IMPULSO

MOSTRANDO  
LA CONTEMPORANEIDAD DE SEFARAD,  
SU LEGADO,  
Y LA REALIDAD PLURAL DEL MUNDO JUDÍO,  
PARA CONFIGURAR  
UN MARCO DE REFERENCIA ALTERNATIVO.

# IDENTIFICAR SEFARAD CON ESPAÑA

OBJETIVANDO Y RECONOCIENDO  
LA APORTACIÓN POSITIVA  
DE LA RELACIÓN DEL JUDAÍSMO  
CON NUESTRO PAÍS.

nítida



Wellcome to Sefarad  
**Comunicación**

**“welcome to Spain  
welcome to Sefarad”**

nítida



Wellcome to Sefarad  
**Comunicación**

“welcome  
to  
Sefarad”

IDEA SINTÉTICA Y MOTIVADORA.

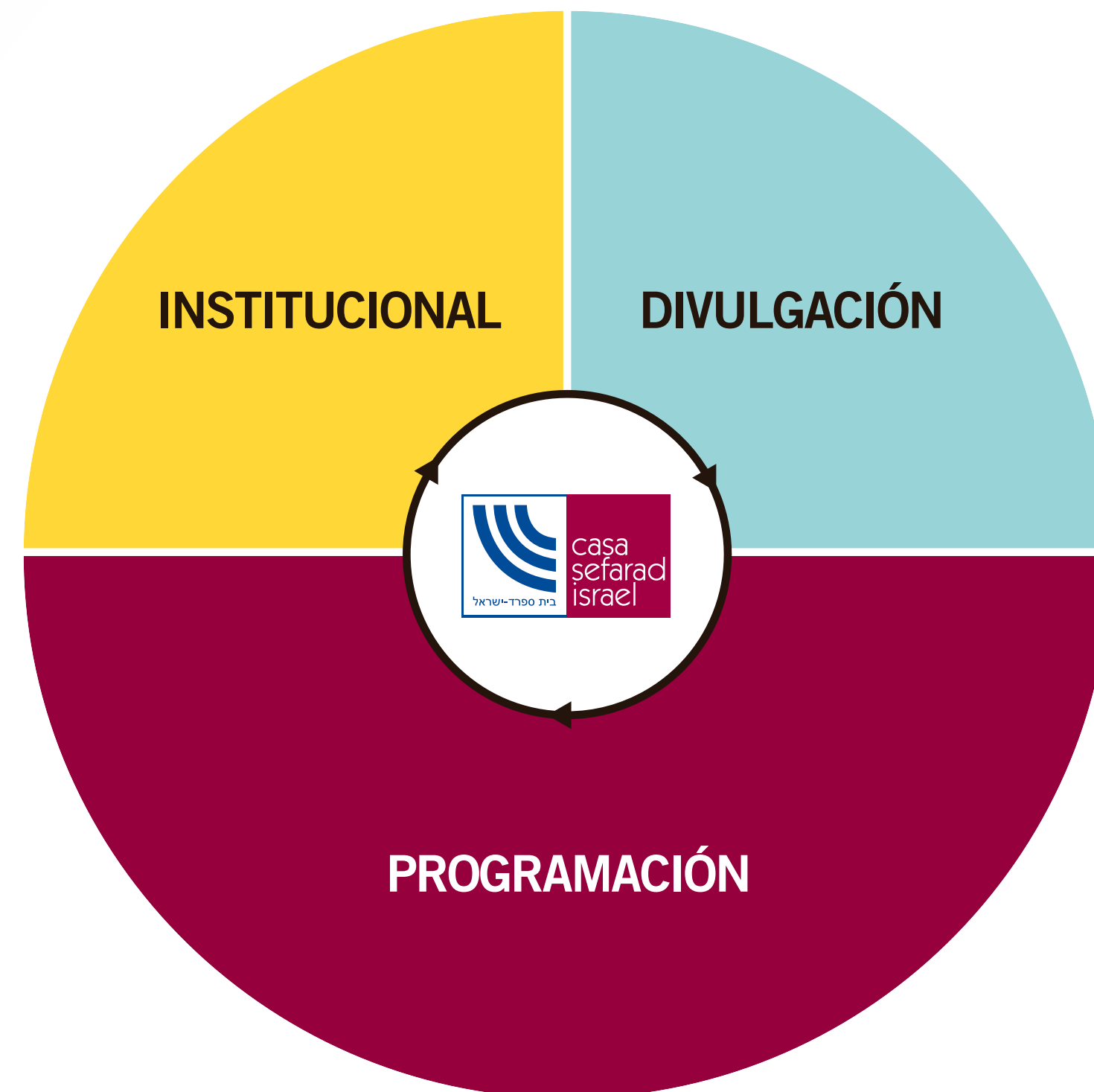
UNA PODEROSA MARCA DIVULGATIVA.

# 3. LINEAS ESTRATÉGICAS

PROGRAMAS DE TRABAJO  
ACCIONES

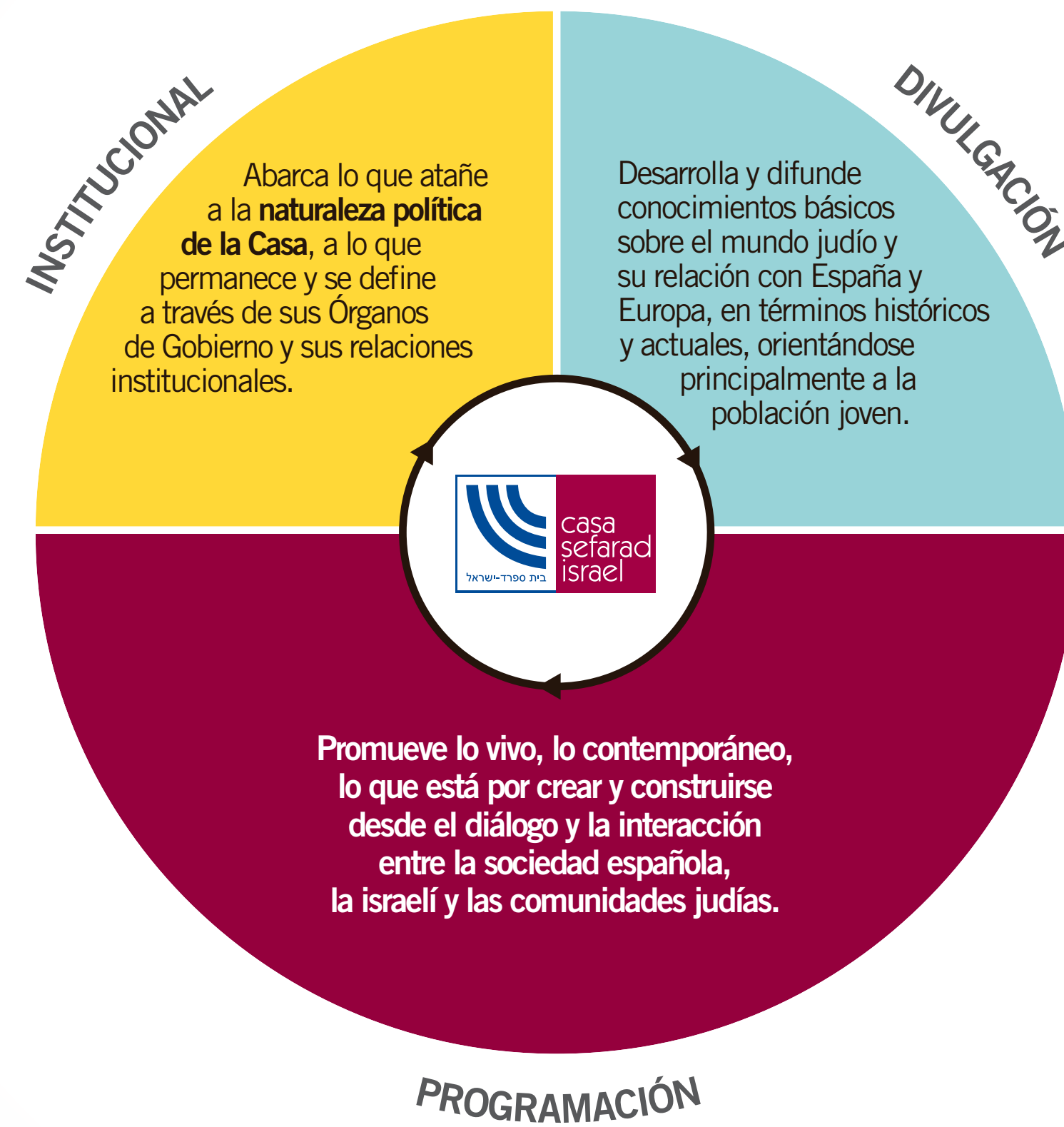
OBJETIVO

**CONCENTRAR Y RETROALIMENTAR.**



LINEAS ESTRATÉGICAS.





DESCRIPCIÓN  
LINEAS ESTRATÉGICAS.

nítida



Wellcome to Sefarad  
**Comunicación**



**Abre la puerta al mundo judío.**

CLAIM DE MARCA.

nítida



Wellcome to Sefarad  
**Comunicación**



**Spain's link to the Jewish world.**

CLAIM DE MARCA  
PÚBLICOS INTERNACIONALES.

nítida

**Marcas más vivas**